

LAMBERTS

est. 1887

LAMBERTS

LINIT *U-glas*

Linit Projects

LAMBERTS

est. 1887



Laurenz Lamberts

Die Glasfabrik Lamberts

Die Mitarbeiter der Glasfabrik Lamberts beschäftigen sich seit der Gründung im Jahre 1887 durch den Glasingenieur Laurenz Lamberts mit der Herstellung von Gussgläsern, d.h. Gläsern, die durch Walzprozesse geformt werden. Das sich seither in Familienbesitz befindliche Unternehmen ist das einzige konzernungebundene mittelständische Gussglasunternehmen Europas.

Als erster und einziger Gussglashersteller weltweit fertigt LAMBERTS alle seine Gläser mit einem sauerstoffbefeuerten Schmelzofen und damit auf die derzeit umweltschonende Weise! Die Erkenntnis, dass Produktionsprozesse auch nach ihrer Umweltfreundlichkeit bewertet und verbessert werden sollten, führte zu diesem Pionierschritt, den LAMBERTS bereits in den 90er Jahren erstmalig umsetzte. Außerdem hat LAMBERTS seine Herstellungsprozesse über die Jahre Schritt für Schritt so verfeinert, dass die Glasprodukte mit dem größten derzeit erreichbaren Anteil an recycelten Glasscherben bei höchster Qualität hergestellt werden.

Wir bieten seit dem Jahr 2000 z.B. als weltweit erster Profilglashersteller LAMBERTS LINIT U-Glas serienmäßig bis zu 7m in thermisch vorgespannter Veredelung als Sicherheitsglas, mit und ohne Farbemaillierung bzw. Sandstrahlung an. Ebenso wird ständig das Angebot der Glasoberflächen erweitert, um den steigenden Anforderungen der Architekten nach höchsten ästhetischen Lösungen gerecht zu werden.



Fabrik 1887 - Company 1887



Schmelzofen 1889 - melting furnace 1889

The Glasfabrik Lamberts

The staff at the Glasfabrik Lamberts has been involved in the manufacturing of rolled glass, i.e. glass formed in rolling processes, since the founding of the company in 1887 by glass engineer Laurenz Lamberts. Since then the company has been a family-owned business and is the only medium-sized company in Europe to manufacture cast glass without being bound to any group.

LAMBERTS is the first and only glass manufacturer in the world to manufacture all glass types using a oxygen-fired melting furnace, this currently being the most ecologically sustainable method available.

This pioneering step was based on the recognition that production processes should be evaluated and improved in terms of environmental friendliness as well, and the project was implemented by LAMBERTS back in the nineteen nineties already. LAMBERTS has gradually refined its manufacturing processes over the years, enabling its glass products to be produced with the maximum possible share of recycled glass, and of the highest quality.

Since the year 2000, for example, we are the first glass manufacturers in the world to offer LAMBERTS LINIT U-Profile Glass as standard, in lengths of up to 7m, as tempered safety glass, with or without coloured enamelling or sandblasting. We are also continuously expanding the range of glass surfaces in order to meet the growing demands put by architects for the highest aesthetic solutions.



Firma 1887 - company 1887



Unser Produktprogramm

Als einzige Gussglasfabrik weltweit fertigen wir alle existierenden Arten von Gussglas.

Alle unsere Produkte werden nach höchsten Qualitätsstandards von einem in Familientradition gewachsenen Mitarbeiterstamm ausschließlich in unserem Stammwerk in Wunsiedel, Oberfranken (Deutschland), hergestellt. Die Zertifizierung nach DIN ISO 9001 ist dabei natürlich selbstverständlich.

Zusätzlich achten wir bei der Herstellung unserer Standardprodukte auf höchstmögliche Umweltverträglichkeit (EcoGlass), welche auf vier Säulen beruht.

1. Sauerstoff-befuerter Schmelzofen

Lamberts ist seit 1996 der erste und einzige Architekturglashersteller der Welt, der alle seine Produkte mit Hilfe eines sauerstoff-befeuerten Glasschmelzofens fertigt, was derzeit die ökologisch nachhaltigste Methode ist!

Dieser Pionierschritt basierte auf der Erkenntnis, dass Produktionsprozesse auch nach Umweltfreundlichkeit bewertet und verbessert werden sollten. LAMBERTS hat diesen Gedanken bereits Mitte der neunziger Jahre verwirklicht und im Laufe der Jahre seine Produktionsprozesse Schritt für Schritt verbessert.

2. Recyclingglasanteil der Glasschmelze

LAMBERTS recycelt 100% seines Glasausschusses während der Produktion und verwendet durch optimierte Produktionsprozesse bis zu 50% Altglas.

Our product range

We are the only cast glass manufacturers in the world to produce every existing type of cast glass.

All our products are manufactured according to the highest quality standards by a workforce that fosters family tradition, and solely in our main factory in Wunsiedel, Upper Franconia (Germany). Certification in compliance with the Quality Standard DIN ISO 9001 is a matter of course.

In addition, during the production of our standard products, we ensure the highest possible environmental sustainability (EcoGlass) which stands on four pillars.

1. Oxygen fired furnace

Since 1996 Lamberts is the first and only architectural glass manufacturer in the world to manufacture all glass types using an oxygen-fired melting furnace, this currently being the most ecologically sustainable method available!

This pioneering step was based on the recognition that production processes should be evaluated and improved in terms of environmental friendliness as well, and the project was implemented by Lamberts back in the nineteen nineties already.

2. Recycled glass content of the molten glass

LAMBERTS recycles 100% of their glass loss during production and, in consequence of intelligent glass processes, uses in their production up to 50% of post-consumer recycled glass.

LAMBERTS

est. 1887

3. Grüner Strom

Seit 01.01.2011 wird in der gesamten Glasfabrik LAMBERTS, von den PCs in der Verwaltung bis zum Schmelzofen in der Produktion, ausschließlich Grüner Strom verwendet.

Seit ihren Anfängen im Jahre 1887 befindet sich unsere Fabrik ausschließlich in Wunsiedel, Bayern, welche wahrscheinlich eine der führenden grünen Städte in Deutschland ist, in der die gesamte Elektrizität bereits heute grünen Ursprungs ist.

4. Nachhaltigkeit

LAMBERTS Eco Glass ist 100% wiederverwertbar, wenn es, aus welchen Gründen auch immer, zukünftig entsorgt wird. Wenn es wieder eingeschmolzen wird, entstehen keinerlei schädliche Nebeneffekte.

3. Green electricity

Since 01.01.2011 the whole Glasfabrik LAMBERTS, from the PCs in the administration to the glass furnace in the production, uses exclusively green electricity.

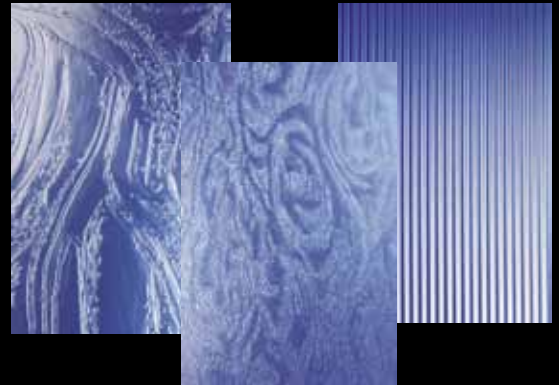
Since its start in 1887, our factory has always been located in Wunsiedel, Bavaria, which is probably one of the leading green cities in Germany where all consumed electricity is green electricity by now.

4. Sustainability

LAMBERTS Eco Glass is 100% recyclable when it is to be discarded in the future for whatever reason. When it is recycled, in the melting process, no harmful side effects occur whatsoever.

LAMBERTS architectural glass

Unser Ornamentglas ist in den verschiedensten Bereichen zu finden. Ob als Sonderornamentglas für die Fassade, dekoratives Highlight im Möbelbereich und überall sonst, wo Transluzenz in Räumen gewünscht wird, kommt unser Lamberts Architectural Glass zum Einsatz.



LAMBERTS solar

Unser LAMBERTS Solarglas ist ein optimiertes Guss-glas zur Gewinnung von Solarenergie (Photovoltaik und Solarthermie), welches LAMBERTS als einer der ersten Gussglashersteller weltweit bereits seit 1993 fertigt.

LAMBERTS architectural glass

Our patterned glass can be found in many areas. E.g. as a special patterned glass for facades, a decorative highlight in the field of furniture or anywhere where a maximum of translucency is desired, LAMBERTS Architectural glass is used.

LAMBERTS wired

Seit vielen Jahrzehnten ist die Glasfabrik Lamberts Spezialist auf dem Gebiet der Drahtglasproduktion. Diese Produkte finden heute nach wie vor in vielen Bereichen der Architektur ihre Anwendung.

LAMBERTS solar

Our LAMBERTS Solar glass is an optimized cast glass for production of solar energy (photovoltaics and solar heat) which LAMBERTS has been producing as one of the first cast glass manufacturers since 1993.

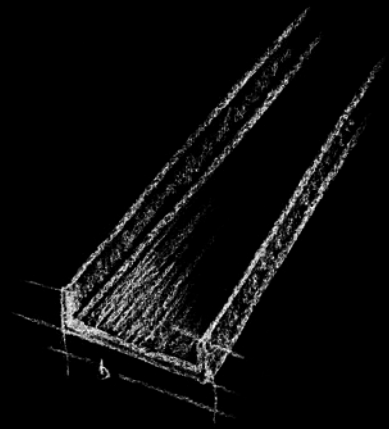


LAMBERTS wired

For decades the Glasfabrik Lamberts has been a specialist in wired glass production. These products can still be found in many areas of architecture.

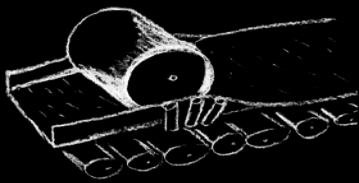
LAMBERTS LINIT Profilbauglas:

Die ständige Weiterentwicklung unserer Gläser in partnerschaftlicher Zusammenarbeit mit unseren Lieferanten und Kunden hat dazu geführt, dass Profilbauglas, welches anfangs als wirtschaftliche Lösung in einfachen Industrie- und Gewerbebauten eingesetzt wurde, aufgrund seiner Produktverfeinerung (z.B. thermisches Vorspannen, Sandstrahlen und Farbemaillieren), Qualität und technischen Vielfalt heute als LAMBERTS LINIT U-Glas auch in den hochwertigsten Architekturprojekten wie Museen, Theatern, Krankenhäusern, Shopping Centern, Sportstadien etc., vielfach designorientiert auf der ganzen Welt eingesetzt wird.



LAMBERTS LINIT U-profile glass:

Although channel glass was originally a low-cost solution for simple industrial and commercial buildings, the constant further development of our glass in a partner-like cooperation with our suppliers and customers, has led to a U-profile glass that boasts refined properties (e.g. thermally toughening, sandblasting and color enamelling), high quality and technical versatility, and is used today as LAMBERTS LINIT U-Glass in many design-oriented projects all over the world, including top-level architecture projects such as museums, theatres, hospitals, shopping centres, sports stadiums etc...



504



solar



clarissimo



cord



ice



prisma solar

Weitere Informationen über unser Produktprogramm erhalten Sie unter www.lamberts.info
For further information on our product range please visit www.lamberts.info

LAMBERTS LINIT PROJECTS

LAMBERTS LINIT

Center des Arts
CH - Genf

.....
Wilmotte
F - Paris



LAMBERTS LINIT

Sainsbury Wellcome
Center
GB - London

.....

Ian Ritchie Architects
GB - London







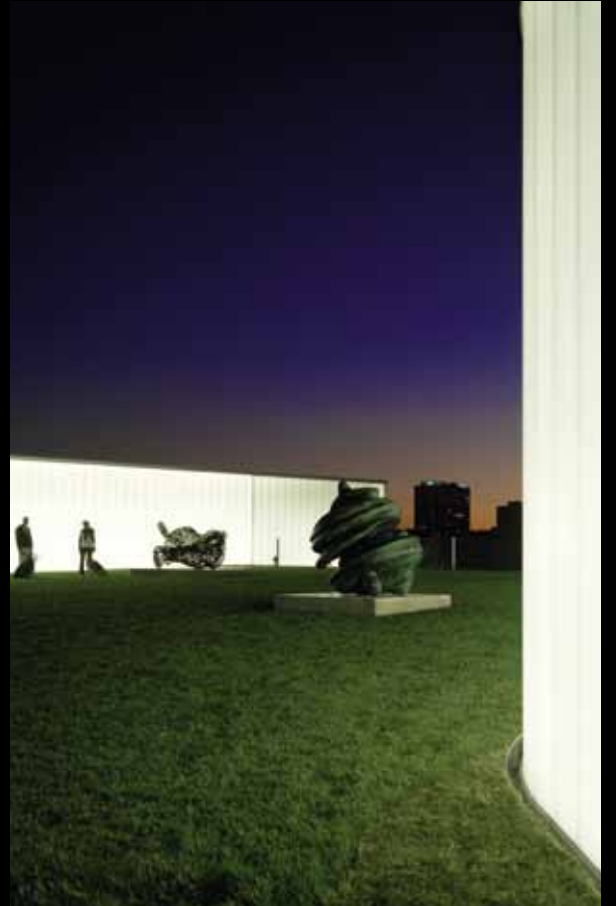


LAMBERTS LINIT

Nelson Atkins
Museum
USA - Kansas City

.....
Steven Holl Architects
USA - New York







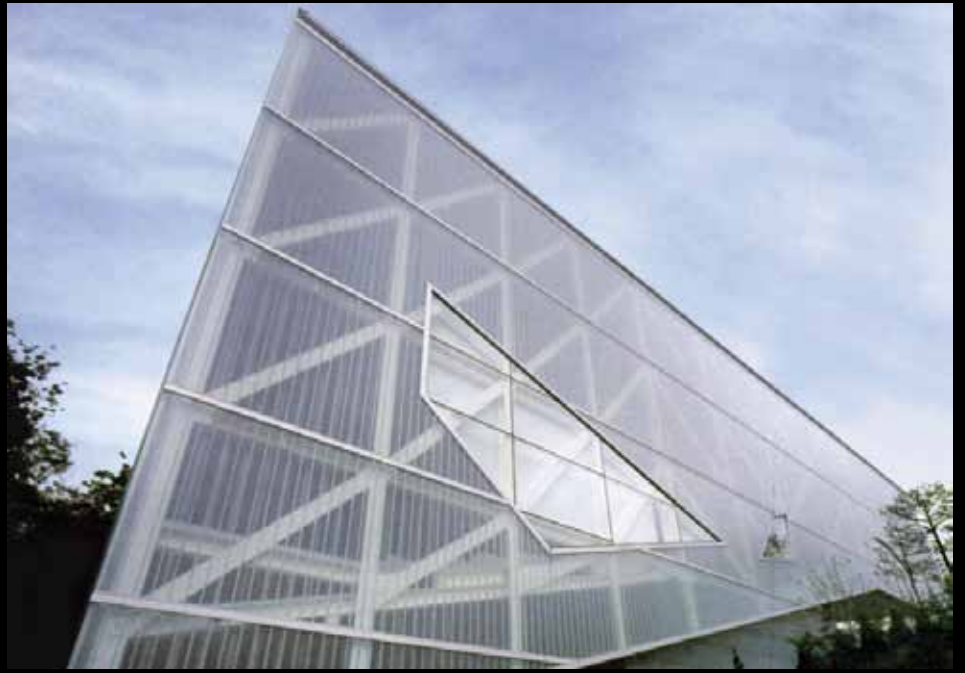


LAMBERTS LINIT

National Museum of
Contemporary Art
ROK - Seoul

.....

Rem Koolhaas / O.M.A
NL - Rotterdam





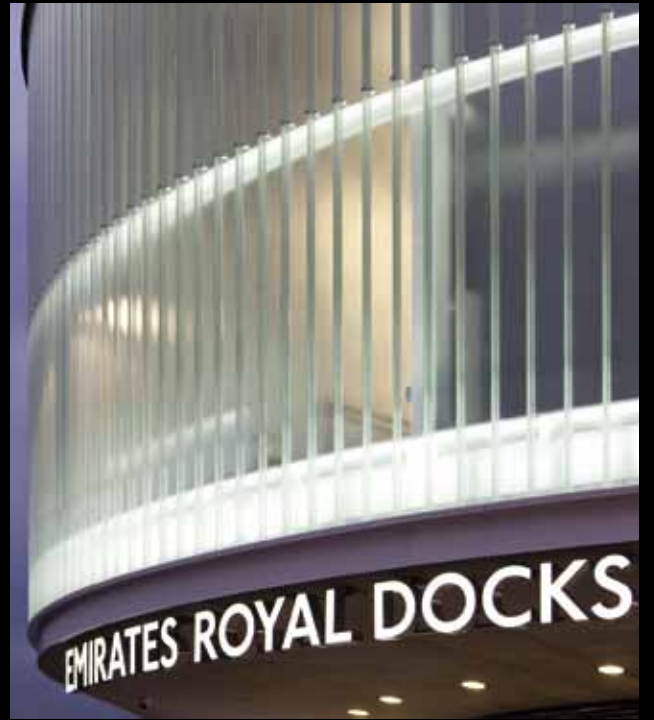
LAMBERTS LINIT

Emirates Cable Car
GB - London

.....

Wilkinson Eyre
GB - London





LAMBERTS LINIT

Institute of Contemporary Art
USA - Boston

.....

Diller,
Scofido + Renfro
USA - New York





LAMBERTS LINIT

Galerie Stihl und
Kunstschule
D - Waiblingen

.....

Hartwig N. Schneider
Architekten
D - Stuttgart





LAMBERTS LINIT

Lago Conference
and Events
IL - Rishon Le'Zion

.....

Pitsou Kedem
Architects
IL - Tel Aviv





LAMBERTS LINIT

Blue Water Arena
DK - Esbjerg

.....
Frijs & Molthe
DK - Arthus



LAMBERTS LINIT

Sportshall Zamet
HR - Rijeka

.....
3LHD Architects
HR - Zagreb



LAMBERTS LINIT

Herning Center of Arts
DK - Herning

.....

Steven Holl Architects
USA - New York





LAMBERTS LINIT

Ahn Jeung Geun
Monument
ROK - Seoul

.....
DEELIM Architecture
ROK - Seoul





LAMBERTS LINIT

Civic Center Parking
USA - Santa Monica

.....
Moore, Ruble Yudell
Architects
USA - Santa Monica





LAMBERTS LINIT

New Swiss Embassy
USA - Washington

.....

Steven Holl Architects
USA - New York





LAMBERTS LINIT

Albacete University
E - Albacete

.....

CAVA Arquitectos S.L.
E - Lorca





LAMBERTS LINIT

Visual Arts Building
University of Iowa
USA - Iowa City

.....

Steven Holl Architects
USA - New York





LAMBERTS LINIT

Faculty of Fine Arts
E - Tenerife

.....
GPY Arquitectos
E - Tenerife





LAMBERTS LINIT

Birmingham Repertory
Theatre
GB - Birmingham

.....
Mecanoo
GB - Manchester





LAMBERTS LINIT

Chalet
MEX - Oscura

.....



LAMBERTS LINIT

KREA Arts Center
E - Vitoria

.....
Roberto Ercilla +
Miguel Angel Campo
E - Vitoria



LAMBERTS LINIT

Tramdepot
CH - Bern

.....

Köstli / Storen
CH - Belp





LAMBERTS LINIT

Carles Rahola Library
E - Girona

.....
Mario Corea
Arquitectos
E - Barcelona





LAMBERTS LINIT

Entré Shopping
S - Malmö

.....

FOJAB Arkitekter
S - Malmö



LAMBERTS LINIT

Estadio Espanyol
E - Barcelona

.....
Reid Fenwick
E - Madrid



LAMBERTS LINIT

Domus Technical
Immergas
IT - Brescello

.....

Lotti + Pavarani
IT - Reggio Emilia



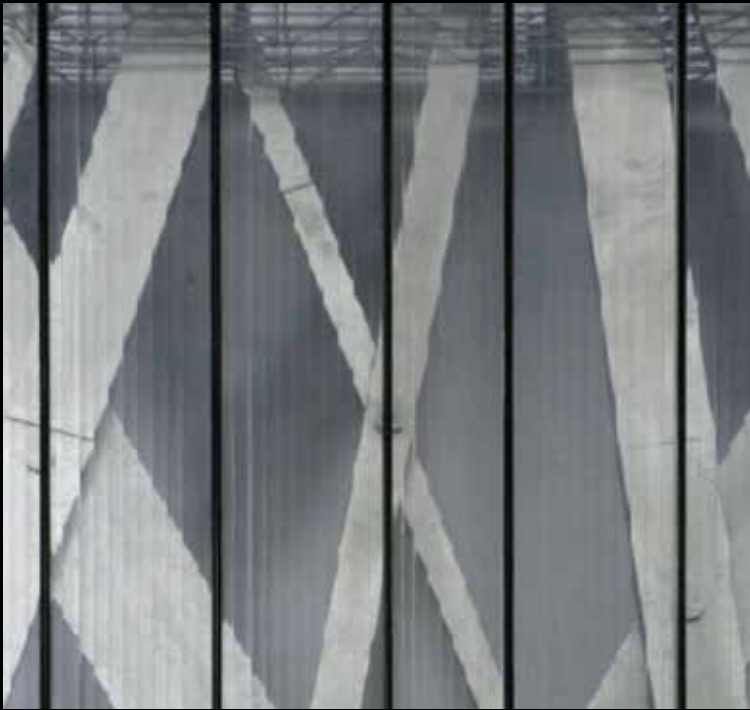


LAMBERTS LINIT

Stary Browar II
PL - Poznan

.....
Studio ADS, P.Z.
Barelkowski &
P. Borkowicz
PL - Poznan





LAMBERTS LINIT

Shaw Center
of the Arts
USA - Baton Rouge

.....

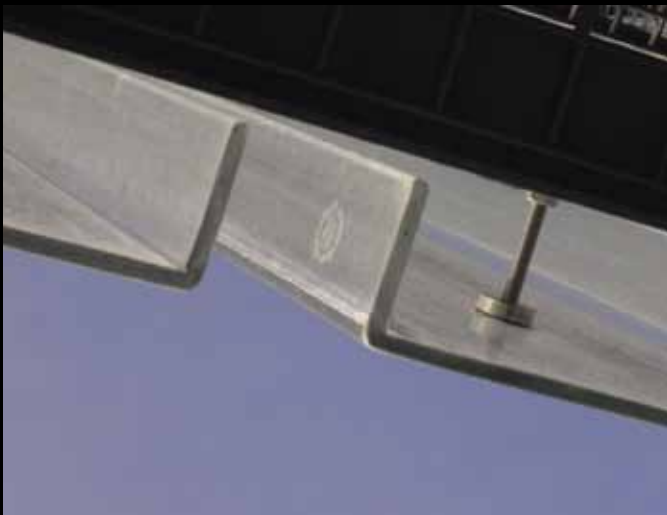
Schwartz - Silver
USA - Boston



LAMBERTS LINIT

National Library
CZ - Prague

.....
Projektıl Architecti
CZ - Prague



LAMBERTS LINIT

Eissportzentrum
A - Wien

.....

Berger / Parkkinen
A - Wien



LAMBERTS LINIT

Bicycle Hotel
N - Lillestrom

.....
Various Architects
N - Oslo



LAMBERTS LINIT

Verkehrshaus
CH - Luzern

.....
Gigon Guyer
CH - Zürich



LAMBERTS LINIT

Waterloohain
Medienpool
D - Hamburg

.....
Carsten Roth
D - Hamburg



LAMBERTS LINIT

Puma Outlet Center
D - Herzogenaurach

.....
Klaus Krex Architekt
D - Nürnberg



LAMBERTS LINIT

Queensmill School
GB - London

.....
3BM Spaces
GB - London



LAMBERTS LINIT

Naturvidenkabernes
Hus
DK - Bjerringbro

.....

NORD Arkitekter
DK - Copenhagen





LAMBERTS LINIT

United Oil Station
USA - Los Angeles

.....

Kanner Architects
USA - Los Angeles



Ev. Kirche Neuweiler
D - Sulzbach-
Neuweiler

.....
3bStoff Architekten
D - Saarbrücken



LAMBERTS LINIT

Glass Italia HQ
IT - Macherio

.....

Lissoni Associati
IT - Milano





LAMBERTS LINIT

Gynasium Eppendorf
D - Hamburg

.....
Dohse Architekten
D - Hamburg



LAMBERTS LINIT

Slip House
GB - London

.....
Carl Turner
GB - London



LAMBERTS LINIT

Techno Alpin
IT - Bozen

.....
Roland Baldi
IT - Bozen





LAMBERTS LINIT

Ian Thorpe Ultimo
Aquatic Center
AUS - Sydney

.....

Harry Seidler
AUS - Sydney



LAMBERTS LINIT

Airport Parking
E - Barcelona

.....
Ricardo Bofill
E - Barcelona



LAMBERTS LINIT

Adidas Factory Outlet
D - Herzogenaurach

.....
Wulf & Partner
D - Stuttgart



LAMBERTS LINIT

ARA Arts Center
ROK - Seoul

.....
LeeSon Architects
ROK - Seoul



LAMBERTS LINIT

Glass House
USA - Dillon Beach

.....

Deegan Day Design
USA - Los Angeles





LAMBERTS LINIT

Living Divani
IT - Milano

.....

Lissoni Associati
IT - Milano





LAMBERTS LINIT

Mercado Barcelo
E - Madrid

.....

Nieto Sobejano
Architects
E - Madrid





LAMBERTS LINIT

Turnhalle Görlinger
Zentrum
D - Köln

.....

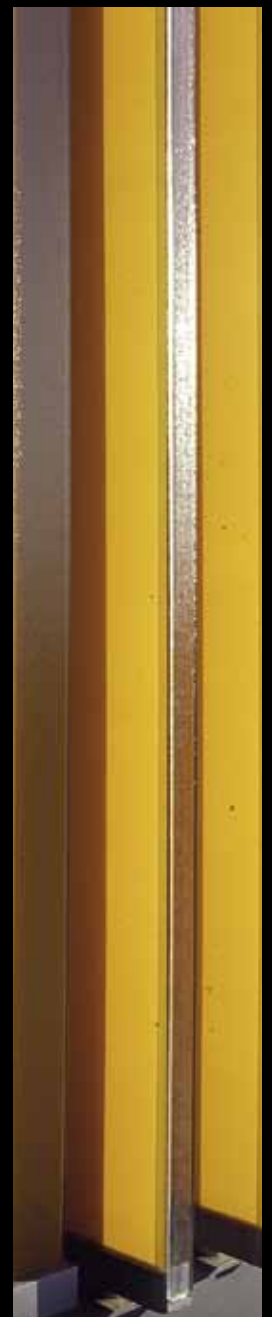
Gebäudewirtschaft
D - Köln



LAMBERTS LINIT

Degussa AG
D - Marl

.....
Henn Architekten
D - München



LAMBERTS LINIT

H & M
ROK - Seoul

.....

Dlim Architecture
ROK - Seoul



LAMBERTS LINIT

John Dodgson House
GB - London

.....
Lawray Architects
GB - London



LAMBERTS LINIT

Kashiwa Shopping
Center
J - Tokio

.....
Plantec Architects
J - Tokio



LAMBERTS LINIT

BMW Gebrauchtwagen-
zentrum
D – München

.....
ATP Architekten
A-Innsbruck



LAMBERTS LINIT

Chapel
MEX - Mexico City

.....

Bunker Architectura
MEX - Mexico City



LAMBERTS LINIT

SEAH HQ
ROK - Seoul

.....
DAWON
ROK - Seoul



LAMBERTS LINIT

Pratt Institute
USA - New York

.....

Steven Holl Architects
USA - New York



LAMBERTS LINIT

max Museo
CH - Chiasso

.....
Pia Durisch +
Aldo Nalli
CH - Chiasso



LAMBERTS LINIT

National Museum of
Korean History
ROK - Seoul

.....

JUNGLIM Architecture
ROK - Seoul



LAMBERTS LINIT

Athletics Stadium
E - Sabadell

.....
Mario Corea
Arquitectos
E - Barcelona



LAMBERTS LINIT

Aurea Tank & Rast
D - Herzebrock

.....
Amann / Budsenski /
Munkeln Architekten
D - Freiburg



LAMBERTS LINIT

DO @ 55

D - Dortmund

.....



LAMBERTS LINIT

Allguth Car Wash
D-München

.....
Lydia Haack +
John Höpfner
D – München



Glasfabrik Lamberts GmbH & Co.KG
Postfach 560 · D-95624 Wunsiedel-Holenbrunn
Tel +49(0)9232-605-0 · Fax +49(0)9232-605-33
mail: info@lamberts.info · web: www.lamberts.info

LAMBERTS